

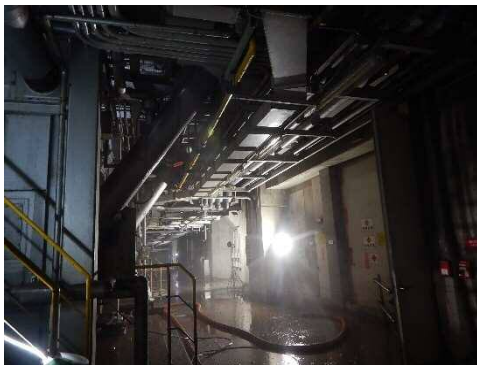
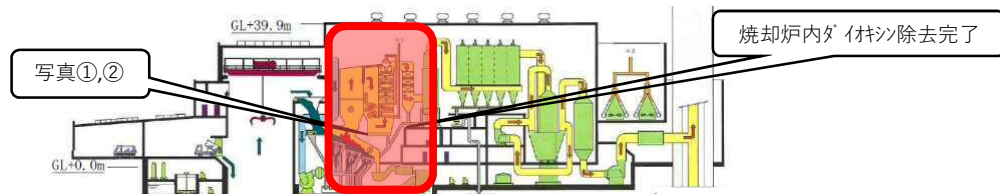
南陽工場設備解体工事の進捗状況

令和 4年 5月

〈令和4年5月〉

- 焼却炉のダイオキシン類の除去作業が完了しました。
- 工場棟の中にあるプラント設備等の撤去作業を行っています。

• 焼却炉のダイオキシン類の除去作業

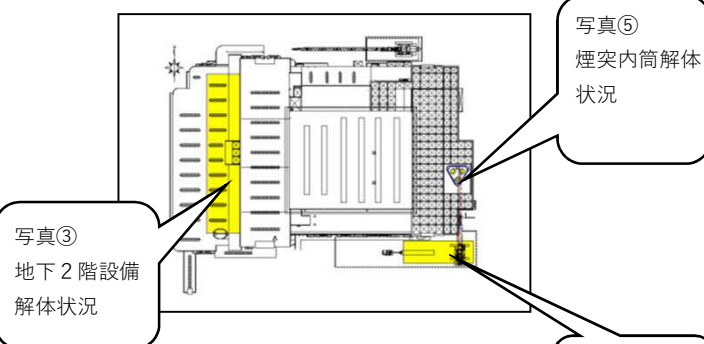


写真① 焼却炉室内2次洗浄状況



写真② 焼却炉室内2次洗浄完了状況。

• プラント設備等の撤去作業



写真③ 地下2階設備解体状況



写真④ クレーン組立て状況

写真④
クレーン組立
状況



写真⑤ 煙突内筒解体状況

環境測定（騒音・振動・粉じん）の結果

1. 騒音測定結果

単位：dB

調査地点 (次ページ参照)	騒音レベル (L5)			規制基準
	平日 (R4.2.1)	平日 (R4.3.1)	平日 (R4.4.1)	
東	67	68	66	85以下
西	53	54	58	
南	60	64	68	
北	65	65	64	

注) 調査地点において、作業時間内（8：00～18：00）の騒音レベルを測定したものです。
ここでは、作業時間内における1時間毎のレベル値（L5）の最大値を示しています。

2. 振動測定結果

単位：dB

調査地点 (次ページ参照)	振動レベル (L10)			規制基準
	平日 (R4.2.1)	平日 (R4.3.1)	平日 (R4.4.1)	
東	30	33	43	75以下
西	36	37	36	
南	25	27	26	
北	31	31	41	

注) 調査地点において、作業時間内（8：00～18：00）の振動レベルを測定したものです。
ここでは、作業時間内における1時間毎のレベル値（L10）の最大値を示しています。

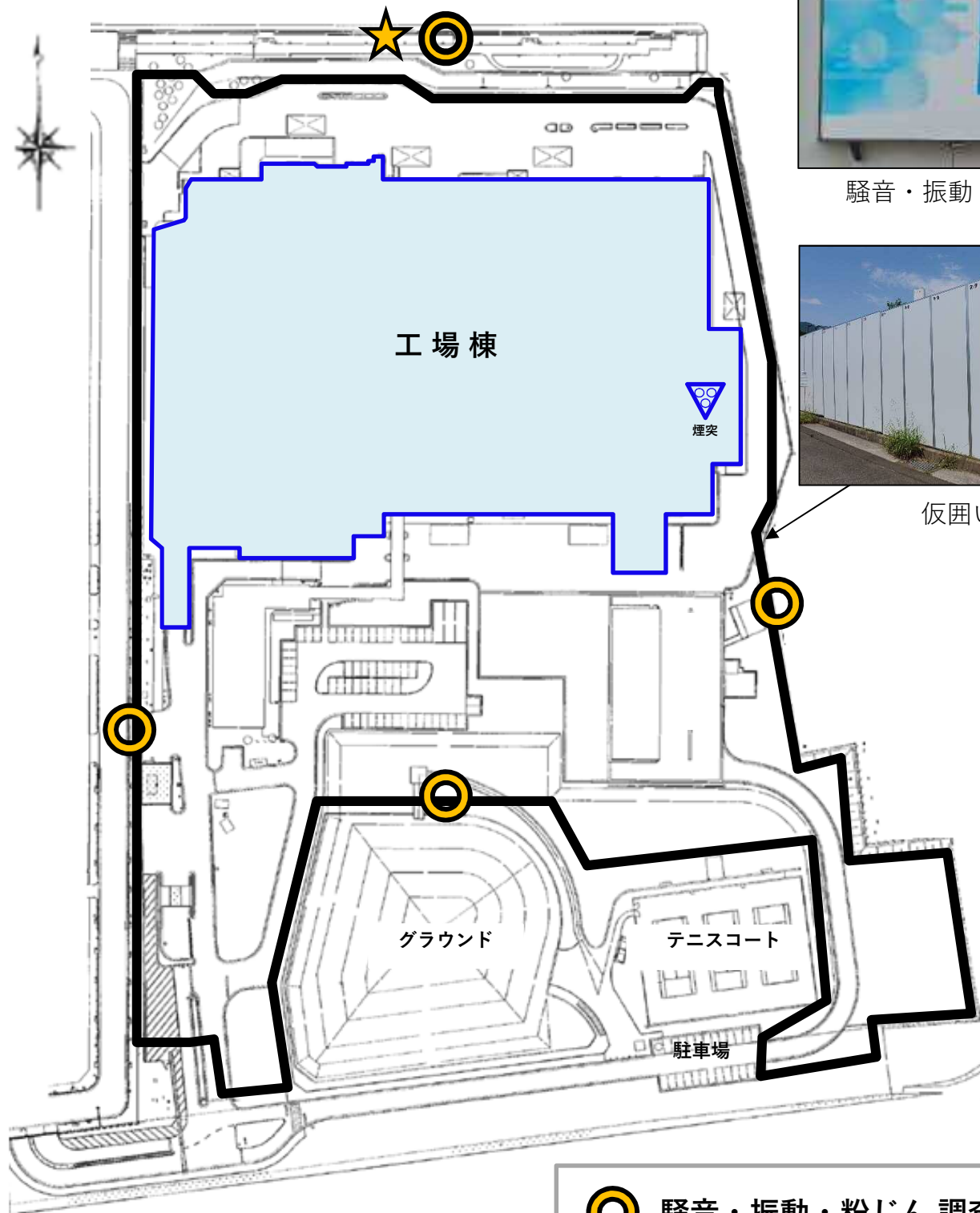
3. 粉じん濃度測定結果

単位：CPM

調査地点 (次ページ参照)	粉じん濃度 (CPM)			管理基準値
	平日 (R4.2.1) 風向西北西・最大風速9.2m	平日 (R4.3.1) 風向北北東・最大風速4.6m	平日 (R4.4.1) 風向北北西・最大風速10.0m	
東	21	26	15	700以下
西	22	31	20	
南	24	31	18	
北	21	39	11	

注) 調査地点において、作業時間内（8：00～18：00）の粉じん濃度を測定したものです。
管理基準値はダイオキシン類の環境基準値以下となる粉じん濃度です。
ここでは、作業時間内における1時間毎の粉塵濃度（CPM）の最大値を示しています。

環境測定 of 調査地点



騒音・振動 表示器



仮囲い

- 騒音・振動・粉じん 調査地点
- ★ 騒音・振動 表示器

工事工程表

2022年 2月 1日

年月日 名 称	2021年(令和3年)												2022年(令和4年)												2023年(令和5年)											
	4月	5月	6月	7月	8月	9月	10月	11月	12月	1月	2月	3月	4月	5月	6月	7月	8月	9月	10月	11月	12月	1月	2月	3月	4月	5月	6月									
準備作業	■																																			
工場棟改修工事										■																										
ダイオキシン類除去										■																										
アスベスト等除去										■																										
プラント設備撤去										■																										
工場棟内装撤去										■																										
工場棟改修工事 (煙突)										■																										
ダイオキシン類除去										■																										
煙突(内筒)撤去																						■														

作業の進捗状況により工程は変更することがございます