

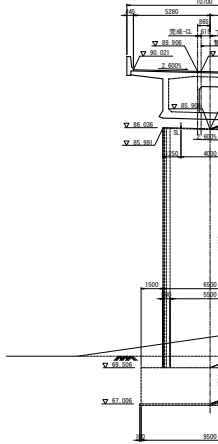
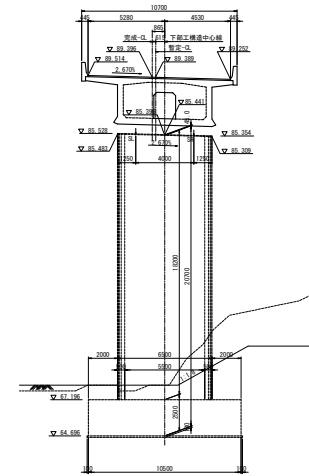
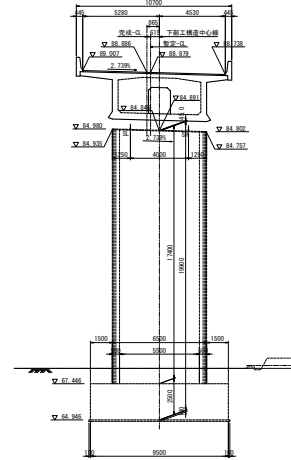
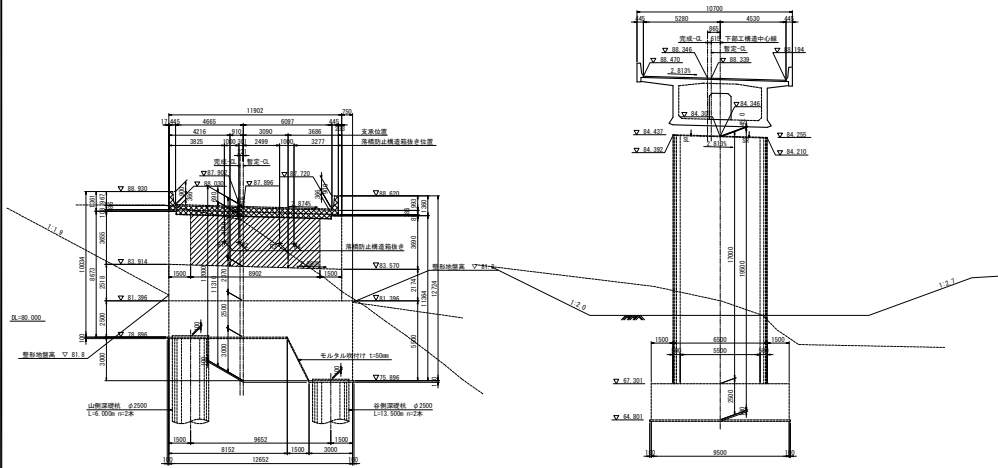
P1橋脚構造一般図

P2橋脚構造一般図

P3橋脚構造一般図

P4橋脚構造一般図

A1橋台構造一般図



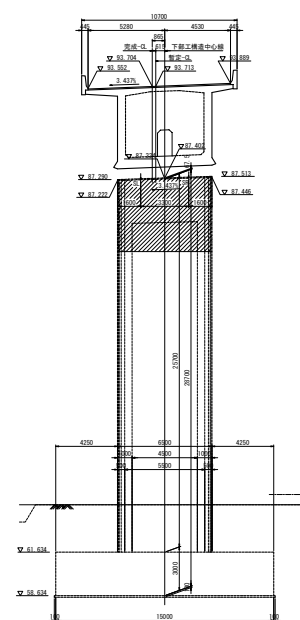
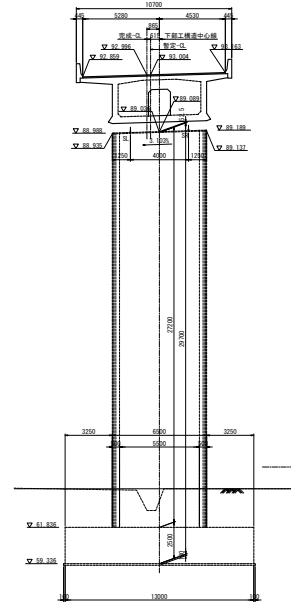
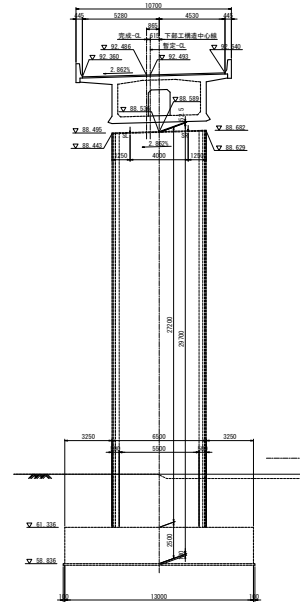
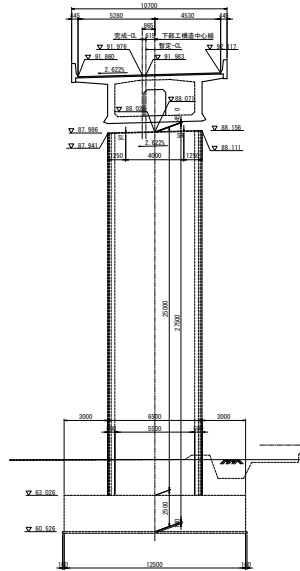
P8橋脚構造一般図

P9橋脚構造一般図

P10橋脚構造一般図

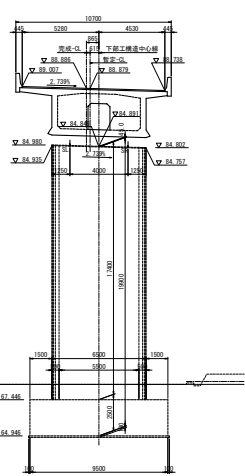
P11橋脚構造一般図

P12橋脚構造一般図

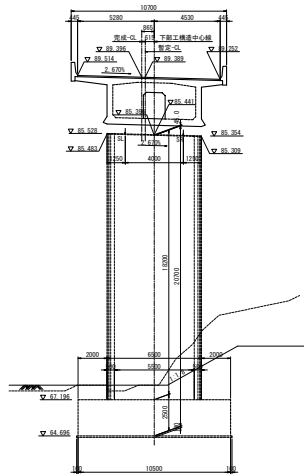


上り線 橋梁全体一般図 (その2) S=1:150

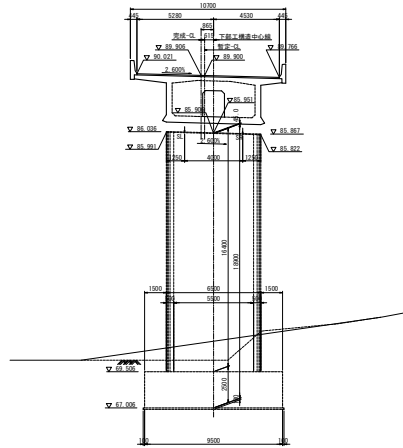
P2橋脚構造一般図



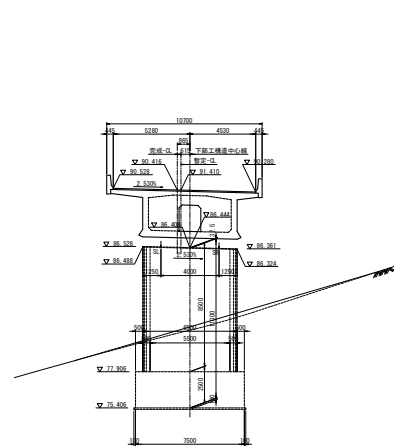
P3橋脚構造一般図



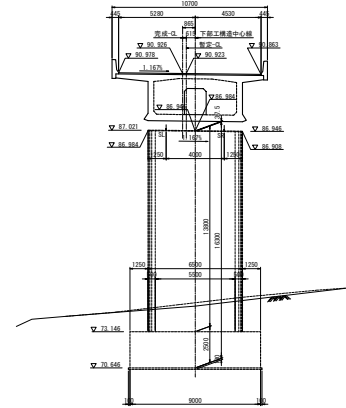
P4橋脚構造一般図



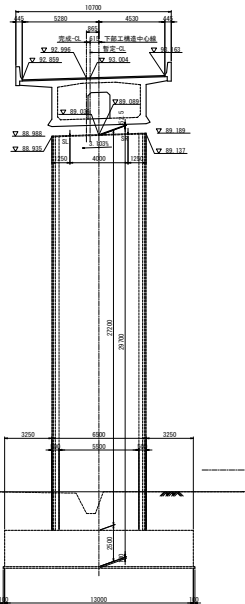
P5橋脚構造一般図



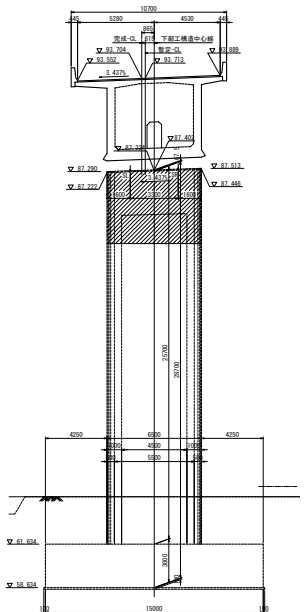
P6橋脚構造一般図



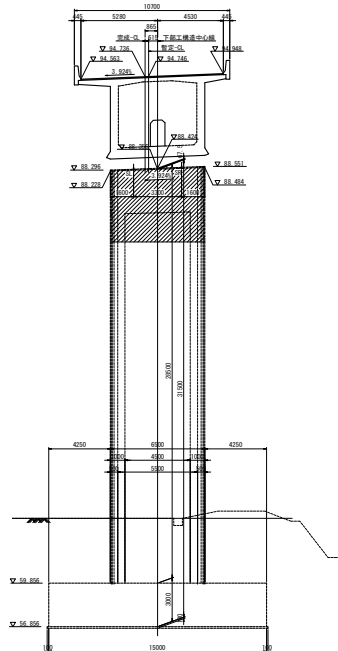
P10橋脚構造一般図



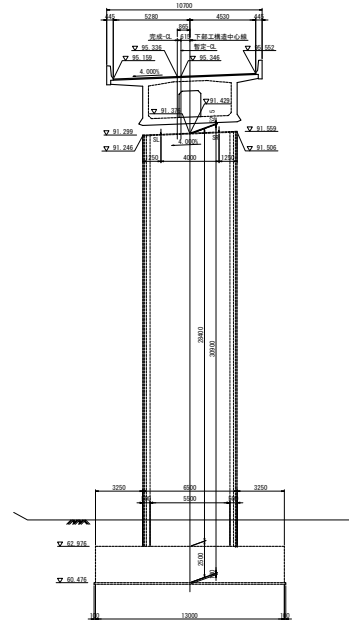
P11橋脚構造一般図



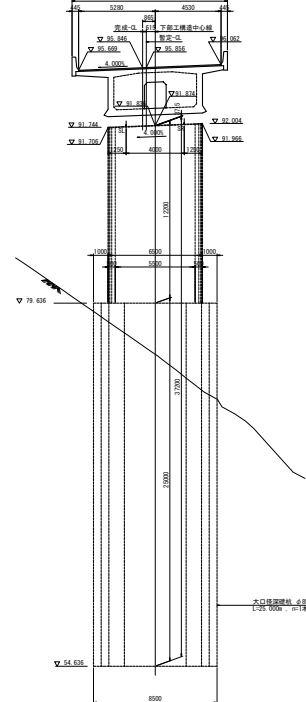
P12橋脚構造一般図



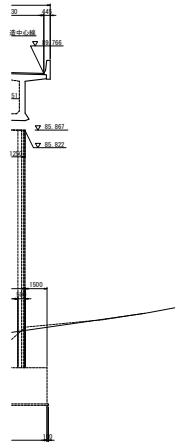
P13橋脚構造一般図



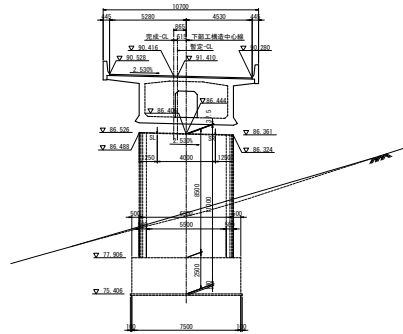
P14橋脚構造一般図



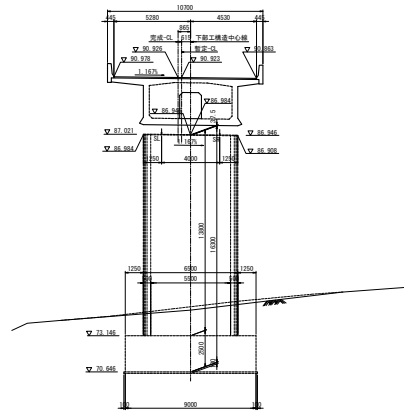
一般図



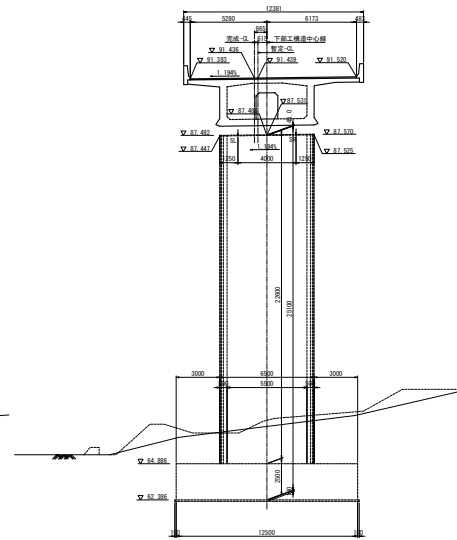
P5橋脚構造一般図



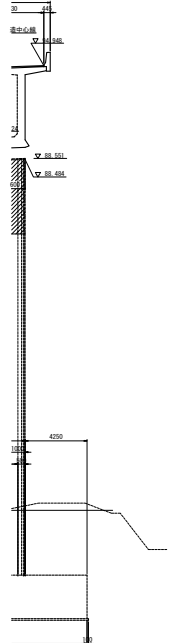
P6橋脚構造一般図



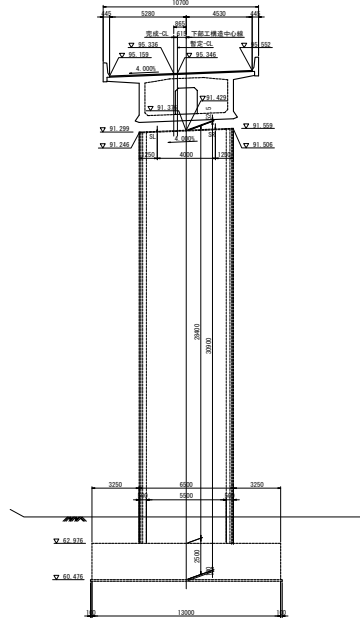
P7橋脚構造一般図



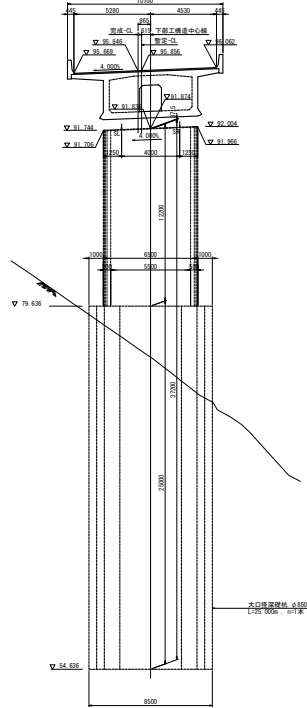
一般図



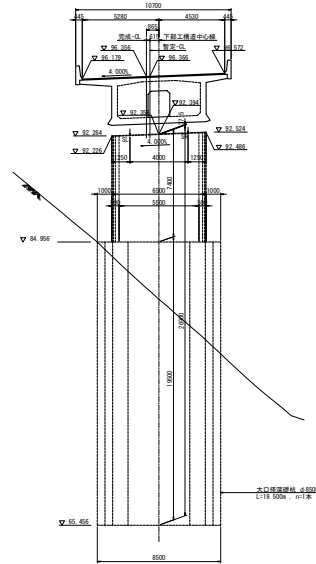
P13橋脚構造一般図



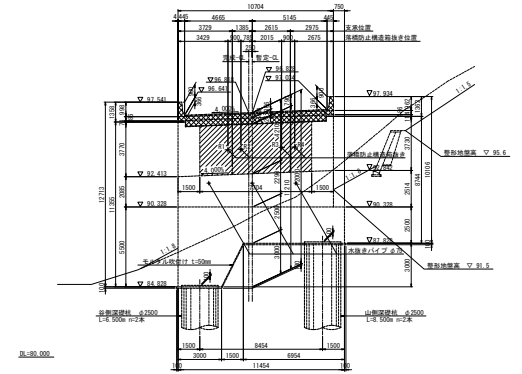
P14橋脚構造一般図



P15橋脚構造一般図



A2橋台構造一般図



※ 斜線は、2次施工（上部施工）を示す。  
 ※ 点線は、3次施工（上部施工）を示す。

新名神高速道路 猪名川橋（PC上部工）工事			
図面の種類	上り線 橋梁全体一般図（その2）		
縮尺	1:150	図面番号	5 / 559
設計会社名	株式会社 ビーエス三菱		
事務所名	西日本高速道路株式会社 関西支社 新名神兵庫事務所		