

【工事箇所図(周囲状況・四隣関係図)】

【車両搬入出に際して】

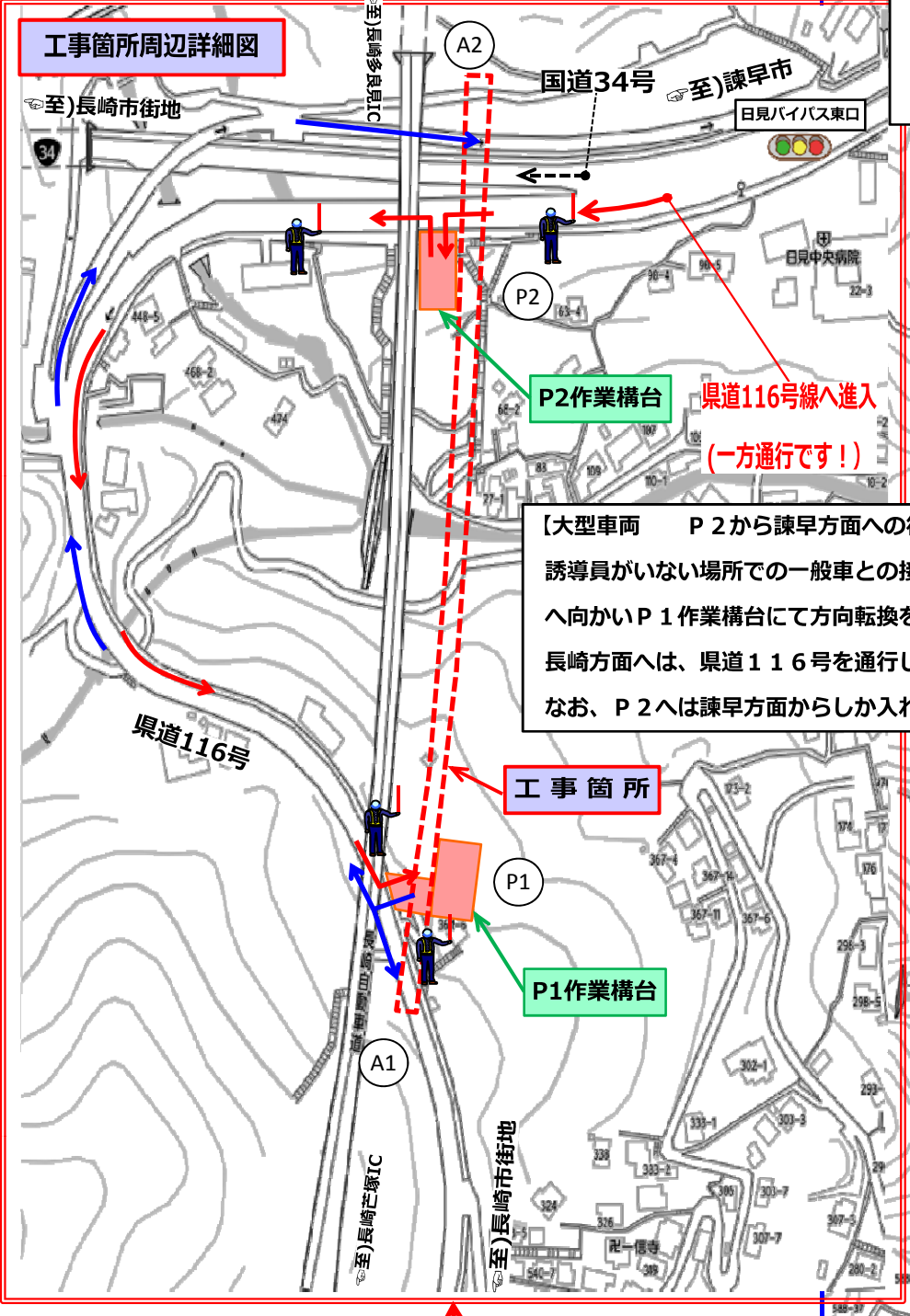
- ・必ず誘導員の指示に従って入退場して下さい。
- ・出入り口では、一旦停止し左右の確認を行って下さい。
- ・出入り口50m手前で減速しハザードランプを点灯させ、後続車両へ進入を知らせて下さい。

工事箇所全体見取図

現場事務所

〒851-0134
 長崎県長崎市田中町616
 TEL:095-894-9726
 FAX:095-894-9727

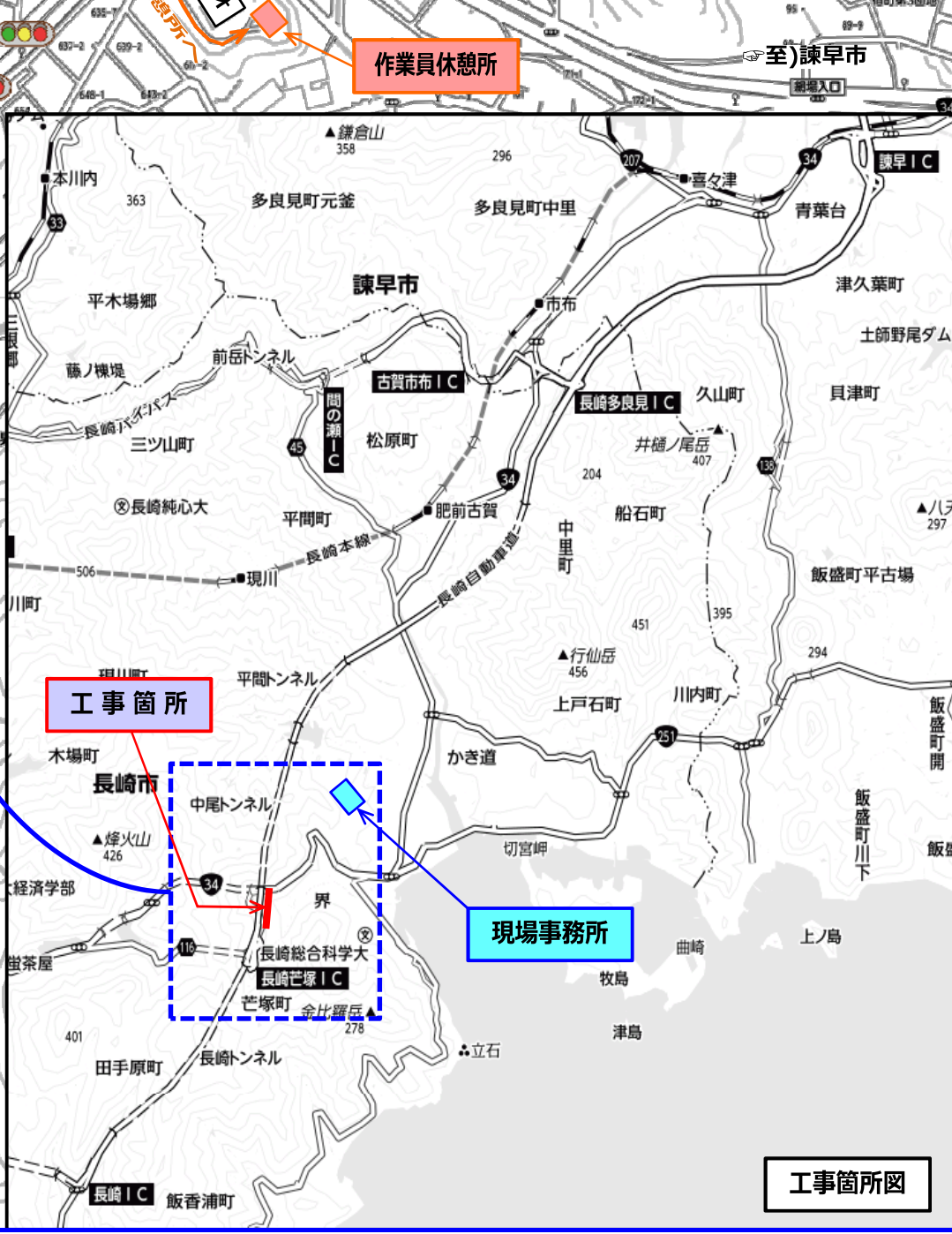
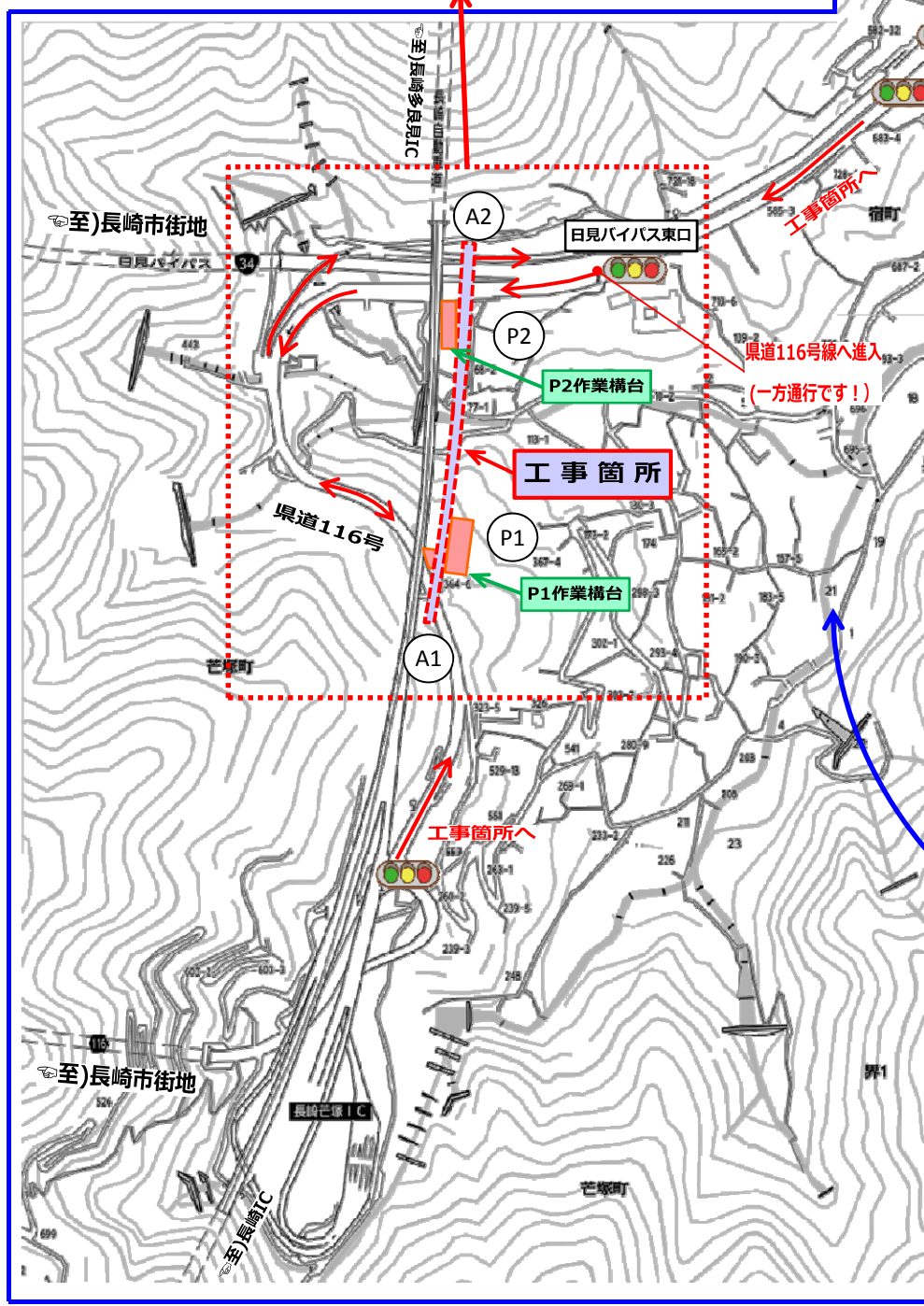
工事箇所周辺詳細図



【大型車両 P2から諫早方面への行き方】
 誘導員がない場所での一般車との接触事故防止のため、一旦長崎方面へ向かいP1作業構台にて方向転換を行い、諫早方面へ向かって下さい。
 長崎方面へは、県道116号を通行して下さい
 なお、P2へは諫早方面からしか入れません。

現場事務所へ

作業員休憩所



工事箇所図